

Quadro de Cargas

QDAC-GERAL														
Circ.	Descrição		Qd.Distr.		Pot. W	Pot. V.A	Demanda (%)	Fat. Pot. A	Corr. A	Fases	Cond. mm2	Fases ABC	Obs.	
QDAC-01	Quadro: QDAC-01		45332W	47980W	75080W	45332.0	56665.0	100%	0.80	85.86	3	50	ABC	Obs.:
QDAC-02	Quadro: QDAC-02		1			45332.0	56665.0	100%	0.80	85.86	3	50	ABC	Obs.:
QDAC-03	Quadro: QDAC-03			1		75080.0	93850.0	100%	0.80	142.20	3	95	ABC	Obs.:
QDAC-04	Quadro: QDAC-04			1		47980.0	59975.0	100%	0.80	90.87	3	95	ABC	Obs.:
QDAC-05	Quadro: QDAC-05			1		47980.0	59975.0	100%	0.80	90.87	3	95	ABC	Obs.:
Total			2	2	1	261704.0	327130.0							
Aliment.	C=10m QT=2%					261704.0	327130.0	100%	0.80	495.70	3		ABC	-
Potência Demandada: 100% (261704.0 W) (327130.0 V.A)														
Corrente nas Fases: A=495.7A B=495.7A C=495.7A														

Quadro de Cargas

QDAC-01												
Circ.	Descrição	Tomadas 1600W	Motores 43732W	Pot. W	Pot. V.A	Demanda (%)	Fat. Pot.	Corr. A	Fases	Cond. mm2	Fases ABC	Obs.
1	Circuito 1	1		1600.0	2000.0	100%	0.80	9.09	1	2.5	A	Obs.: SPLITÃO - UE-03
3	Circuito 3		1	43732.0	54665.0	100%	0.80	82.83	3	35	ABC	
Total		1	1	45332.0	56665.0							
Aliment.	C=17.12m QT=2%			45332.0	56665.0	100%	0.80	85.90	3	50	ABC	-
Potência Demandada: 100% (45332.0 W) (56665.0 V.A)												
Corrente nas Fases: A=91.9A B=82.8A C=82.8A												

Quadro de Cargas

QDAC-02												
Circ.	Descrição	Tomadas		Pot. W	Pot. V.A	Demanda (%)	Fat. Pot.	Corr. A	Fases	Cond. mm2	Fases ABC	Obs.
		1600W	43732W									
2	Circuito 2	1		1600.0	2000.0	100%	0.80	9.09	1	2.5	A	SPLIT UE-02
4	Circuito 4	1	1	43732.0	54665.0	100%	0.80	82.83	3	35	ABC	SPLITÃO UE-04
Total		1	1	45332.0	56665.0							
Aliment.	C=27.75m QT=2%			45332.0	56665.0	100%	0.80	85.90	3	50	ABC	-
Potência Demandada: 100% (45332.0 W) (56665.0 V.A)												
Corrente nas Fases: A=91.9A B=82.8A C=82.8A												

Quadro de Cargas

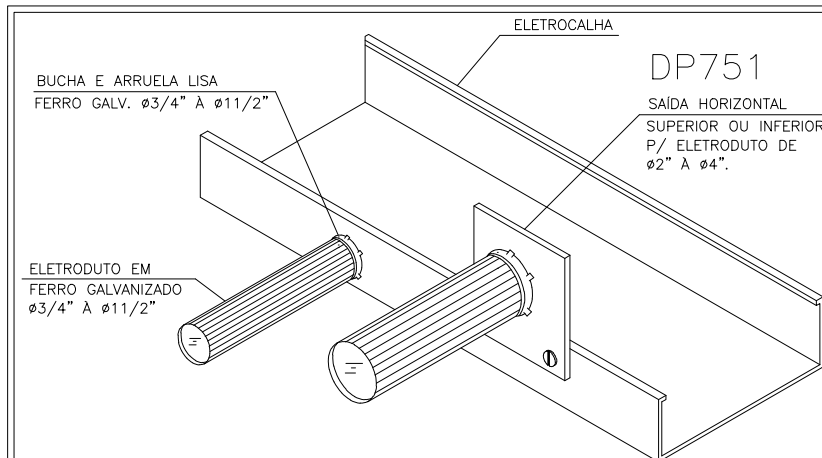
QDAC-03											
Circ.	Descrição	Motores	Pot. W	Pot. V.A	Demanda (%)	Fat. Pot. A	Corr. A	Fases	Cond. mm2	Fases ABC	Obs.
5	Circuito 5	1	37540.0	46925.0	100%	0.80	71.10	3	25	ABC	SPLITÃO UE-05
6	Circuito 6	1	37540.0	46925.0	100%	0.80	71.10	3	25	ABC	SPLITÃO UE-06
Total		2	75080.0	93850.0							
Aliment.	C=59.53m QT=2%		75080.0	93850.0	100%	0.80	142.20	3	95	ABC	-
Potência Demandada: 100% (75080.0 W) (93850.0 V.A)											
Corrente nas Fases: A=142.2A B=142.2A C=142.2A											

Quadro de Cargas

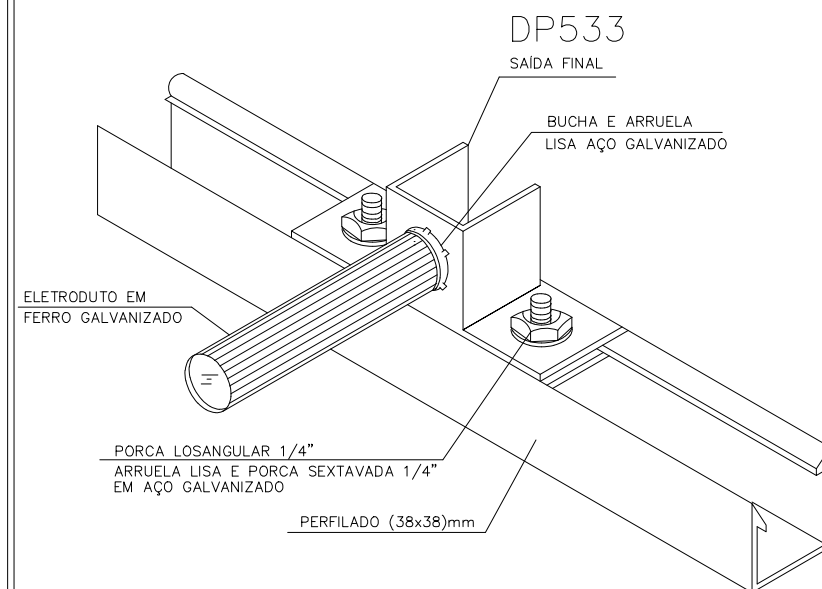
QDAC-04											
Circ.	Descrição	Motores	Pot. W	Pot. V.A	Demanda (%)	Fat. Pot. A	Corr. A	Fases	Cond. mm2	Fases ABC	Obs.
7	Circuito 7	1	23990.0	29987.5	100%	0.80	45.44	3	16	ABC	SPLITÃO UE-07
8	Circuito 8	1	23990.0	29987.5	100%	0.80	45.44	3	16	ABC	SPLITÃO UE-08
Total		2	47980.0	59975.0							
Aliment.	C=73.21m QT=2%		47980.0	59975.0	100%	0.80	90.90	3	95	ABC	-
Potência Demandada: 100% (47980.0 W) (59975.0 V.A)											
Corrente nas Fases: A=90.9A B=90.9A C=90.9A											

Quadro de Cargas

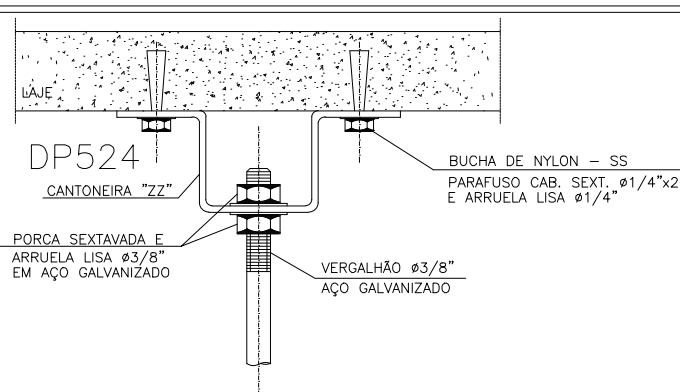
QDAC-05											
Circ.	Descrição	Motores	Pot. W	Pot. V.A	Demanda (%)	Fat. Pot. A	Corr. A	Fases	Cond. mm2	Fases ABC	Obs.
9	Circuito 9	1	23990.0	29987.5	100%	0.80	45.44	3	16	ABC	SPLITÃO UE-09
10	Circuito 10	1	23990.0	29987.5	100%	0.80	45.44	3	16	ABC	SPLITÃO UE-10
Total		2	47980.0	59975.0							
Aliment.	C=38.92m QT=2%		47980.0	59975.0	100%	0.80	90.90	3	95	ABC	-
Potência Demandada: 100% (47980.0 W) (59975.0 V.A)											
Corrente nas Fases: A=90.9A B=90.9A C=90.9A											



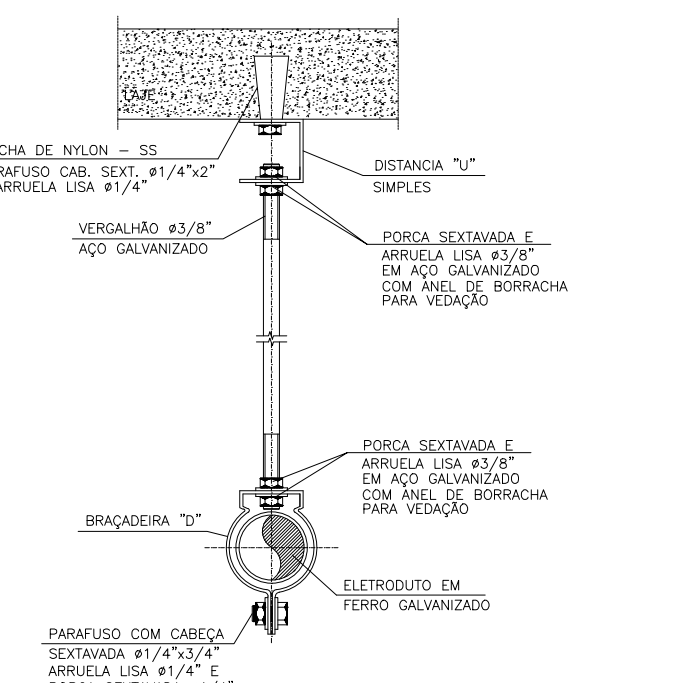
DETALHE GÊNÉRICO DE DERIVAÇÃO LATERAL DE ELETROCALHA PARA ELETRODUTO SEM ESCALA



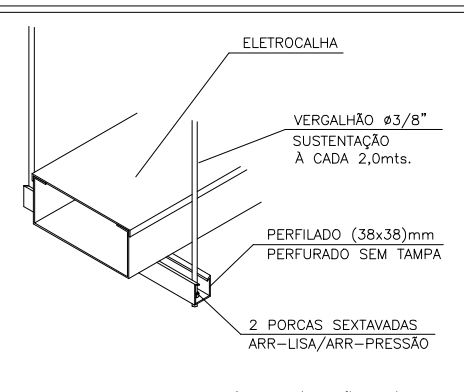
DETALHE GÊNÉRICO DE DERIVAÇÃO LATERAL DE PERFILADO PARA ELETRODUTO SEM ESCALA



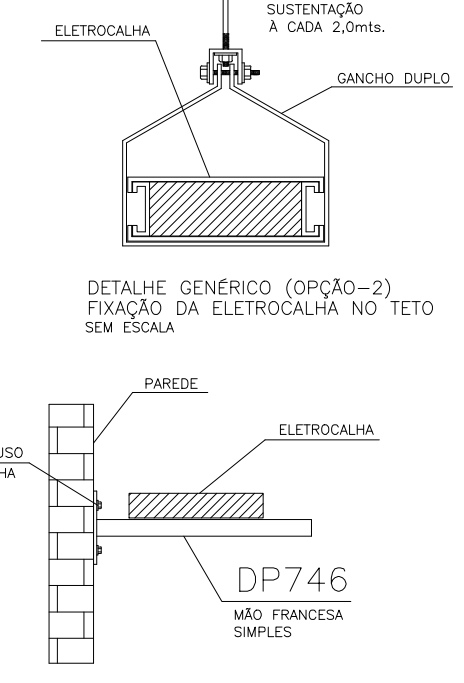
DETALHE GÊNÉRICO DA SUPORTAÇÃO DO ELETRODUTO NA LAJE (OPÇÃO-2) SEM ESCALA



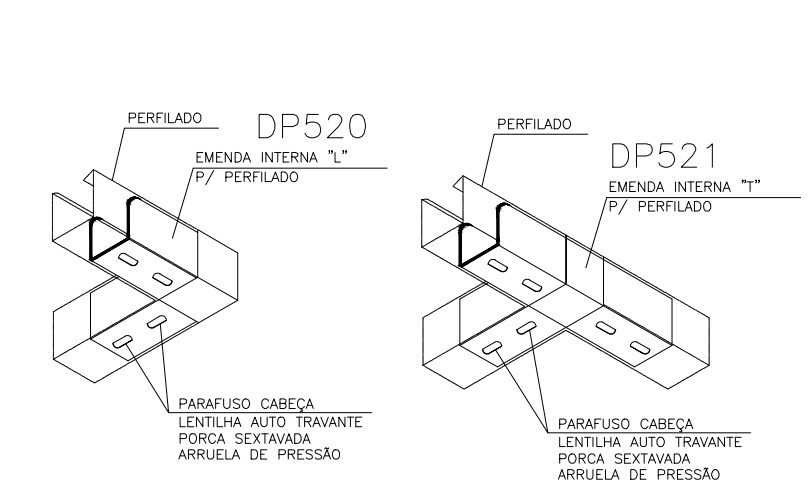
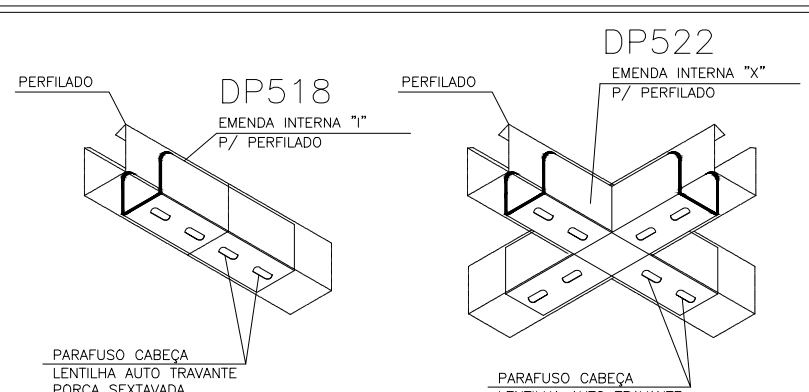
DETALHE GÊNÉRICO DA SUPORTAÇÃO DO ELETRODUTO NA LAJE (OPÇÃO-1) SEM ESCALA



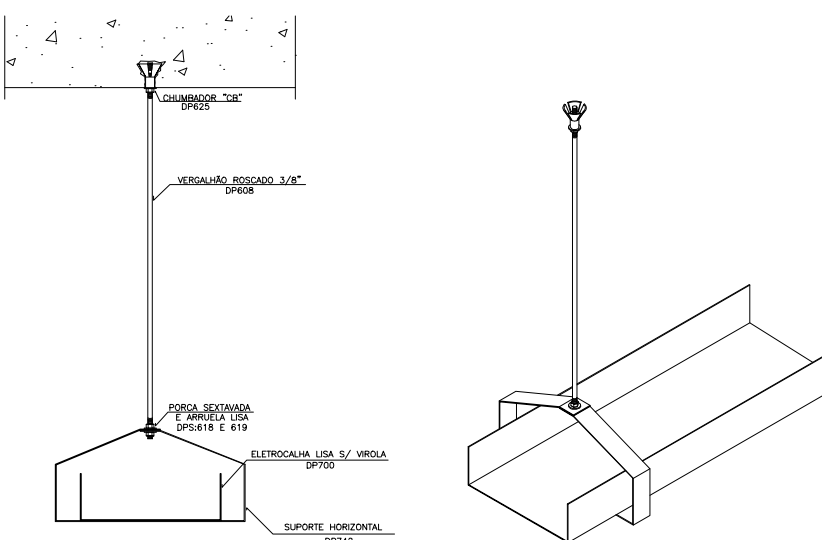
DETALHE GÊNÉRICO (OPÇÃO-1) FIXAÇÃO DA ELETROCALHA NO TETO SEM ESCALA



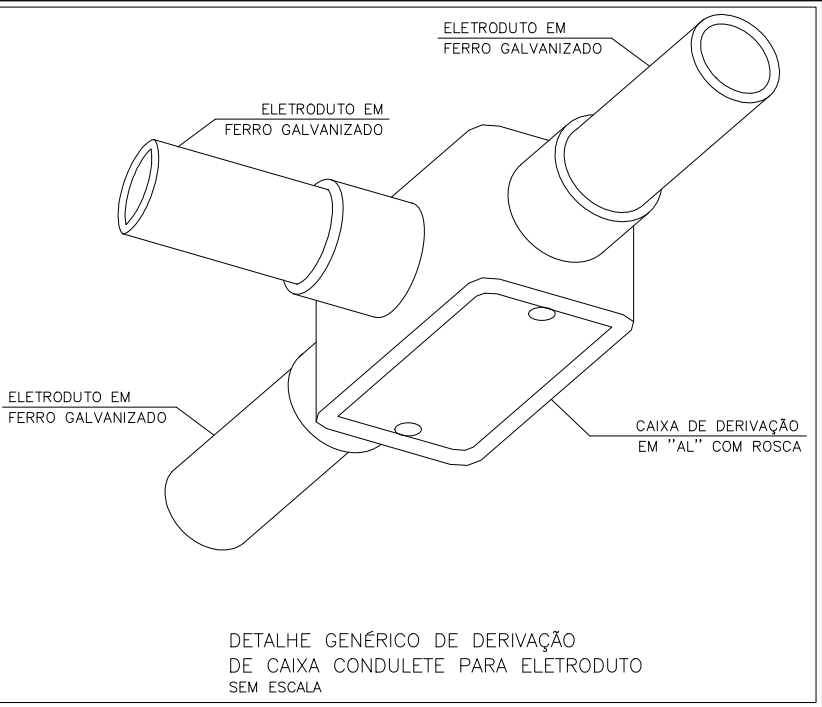
DETALHE GÊNÉRICO (OPÇÃO-3) FIXAÇÃO DA ELETROCALHA NA PAREDE SEM ESCALA



DETALHE GÊNÉRICO DE EMENDAS PARA PERFILADO (38x38)mm SEM ESCALA



Detalhe Genérico Suportaçao de Eletrocalha na Laje



DETALHE GÊNÉRICO DE DERIVAÇÃO DE CAIXA CONDULETE PARA ELETRODUTO SEM ESCALA

01	31/10/17	ALTERAÇÃO DA CAPADIDADE DOS SPLITOES PLENARIA	
00	05/10/17	EMIÇÃO INICIAL	
REVISÃO	DATA	DESCRIÇÃO	VISTO

FPM ENGENHARIA
Avenida Cristo Rei, número 613
Ed. Pereira Simon, sl. 07, setor Jd
Goiania - GO CEP: 74.672-620
Fone: (62) 8114-3220 - 3642-8550

RESPONSÁVEL TÉCNICO: ENG. MEC. FERNANDO PEREIRA MIRANDA CREA: 7294/D-GO

AR CONDICIONADO CENTRAL

CONTEUDO:	QUADRO DE CARGA - DETALHES		
CLIENTE:	CÂMARA MUNICIPAL DE GOIANIA-GO	DATA:	10/2017
OBRA:	CÂMARA MUNICIPAL DE GOIANIA-GO AV. INDEPEDENCIA C/ AV. GOIÁS	PROJETO:	
		DESENHO:	FPM
		ESCALA:	INDICADA
		APROV.:	
		FOLHA:	13/14